

# OPASKI DRZWIOWE ELEGANCE

Zestaw opasek drzwiowych z polistyrenu  
Комплект наличников из полистирола  
Set of polystyrene door profiles

47

NEW



## ZASTOSOWANIE / ПРИМЕНЕНИЕ / APPLICATION

Wykończenie ościeżnic drzwiowych.

**Właściwości:** Uniwersalny wymiar – pasują do szerokości standardowych ościeżnic 70, 80, 90 cm • Prosta obróbka – nie wymaga specjalistycznych narzędzi • Nadają się do malowania farbami akrylowymi i lateksowymi • Łatwa renowacja • Wodoodporne • Lekkie • Odporne na uderzenia • Montaż na klej.

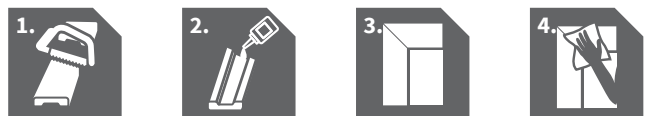
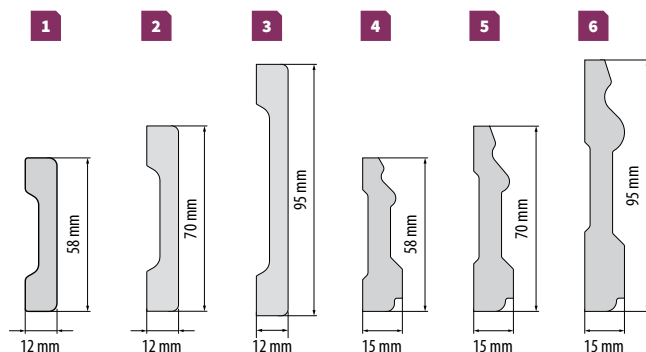
Отделка дверных рамуг

**Характеристики:** универсальный размер – подходят к стандартным фрамугам шириной 70,80,90 см • Простая обработка – не требует специальных инструментов • Подходит для покраски акриловыми и латексными красками • Простая реновация • Водостойчивые • Легкие • Устойчивы к ударам • Монтаж на клей.

Finishing the door frames

**Features:** The universal dimension – they fit the width of the standard door frames 70, 80, 90 cm • Simple processing – no special tools required • They are suitable for painting with acrylic and latex paints • Easy renovation • Waterproof • Light • Resistant to impact • Assembly on glue.

## WYMIARY / РАЗМЕР / DIMENSIONS



**!** PROFILE POKRYTE SĄ FARBA PODKLADOWĄ. Do malowania listew należy używać farb akrylowych i lateksowych.  
НАЛИЧНИКИ ПОКРЫТЫ ГРУНТОВКОЙ. Для покраски плинтусов следует использовать акриловые и латексные краски.  
PROFILES ARE COVERED WITH PRIMER PAINT. Paint skirting boards with acrylic and latex paints.

		NR KAT. / KAT. № / CAT. NO		
	↔	↔	↔	↔
1	101	621338	2,20 + 1,10 m	12
2	101	621345	2,20 + 1,10 m	12
3	101	653421	2,20 + 1,10 m	7
4	101	653438	2,20 + 1,10 m	10
5	101	653445	2,20 + 1,10 m	10
6	101	653452	2,20 + 1,10 m	8

## PAKOWANIE / УПАКОВКА / PACKING

**Komplet trzech listew:** 2 x 220 cm i 1 x 110 cm • Końce listew zabezpieczone kartonowymi „kapturkami” • Całość powleczona folią termokurczliwą • Każda listwa ścięta na jednym końcu pod kątem 45°

**Комплект 3 наличников:** 2x220см и 1x110см • Концы наличников защищены картонными «кармашками» • Упакованы в термопленку • Один из концов каждого наличника обрезан под углом 45°

**A set of three slats:** 2 x 220 cm and 1 x 110 cm • The ends of the strips secured with cardboard „caps” • The whole is coated with heat-shrinkable foil • Each strip beheaded at one end at an angle of 45°

